

**SUPERFICIE LOCATIVE**  
**TOTAL DU BÂTIMENT**  
**4 ÉTAGES : 3280,2 MC**



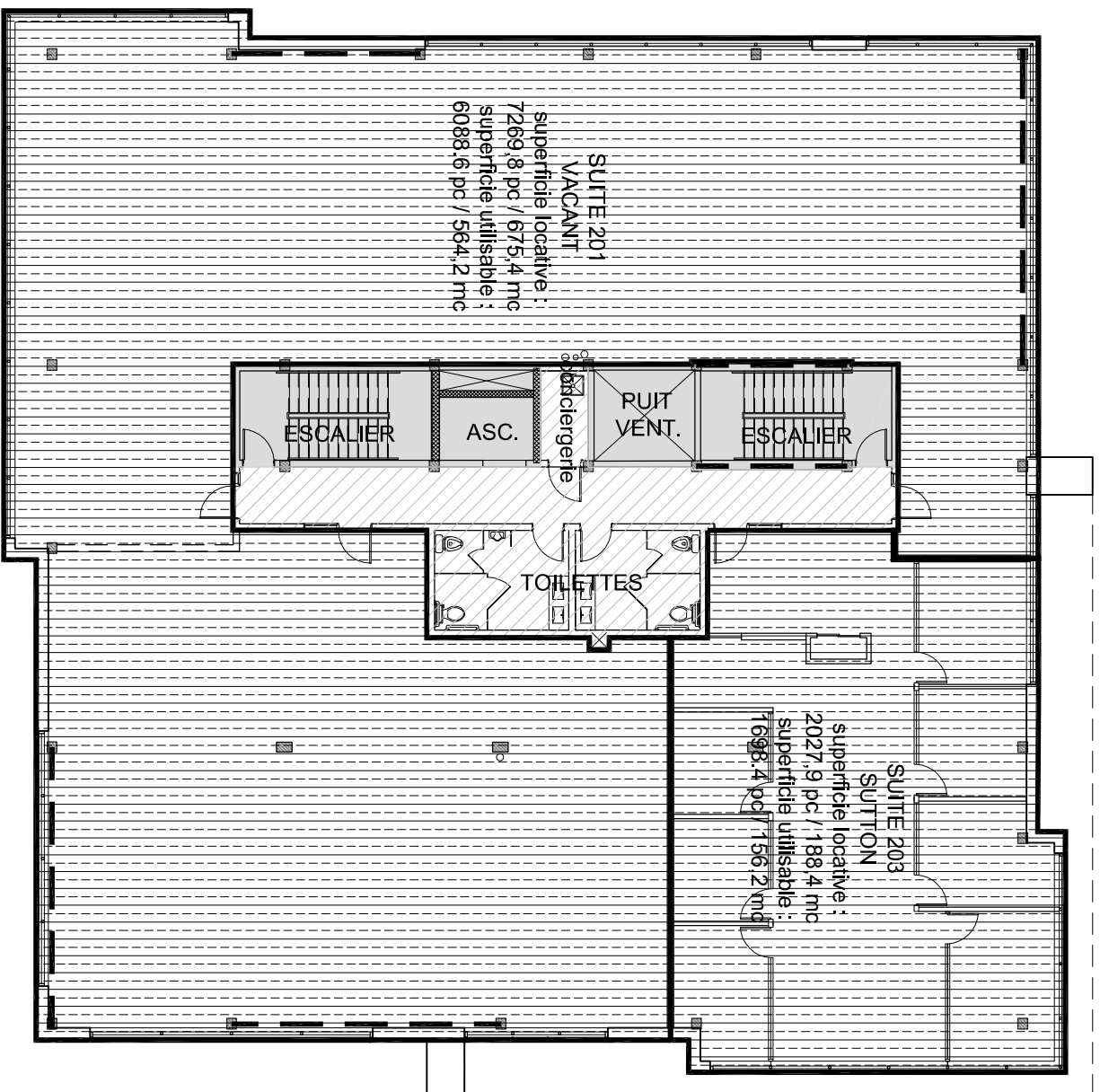
Projet: **LA TOUR SAINT-JÉRÔME**  
995 RUE MAHER

Titre: **PLAN ESPACE LOCATIVE**  
REZ-DE-CHAUSSE

Échelle : 1/16<sup>e</sup> = 1,-0"

No.	Date	Détail
01	2017-08-07	superficie locative rev.01
01	2017-07-21	SUPERFICIE LOCATIVE

**A100**



**SUPERFICIE LOCATIVE**  
**TOTAL DU BÂTIMENT**  
**4 ÉTAGES : 3280,2 MC**



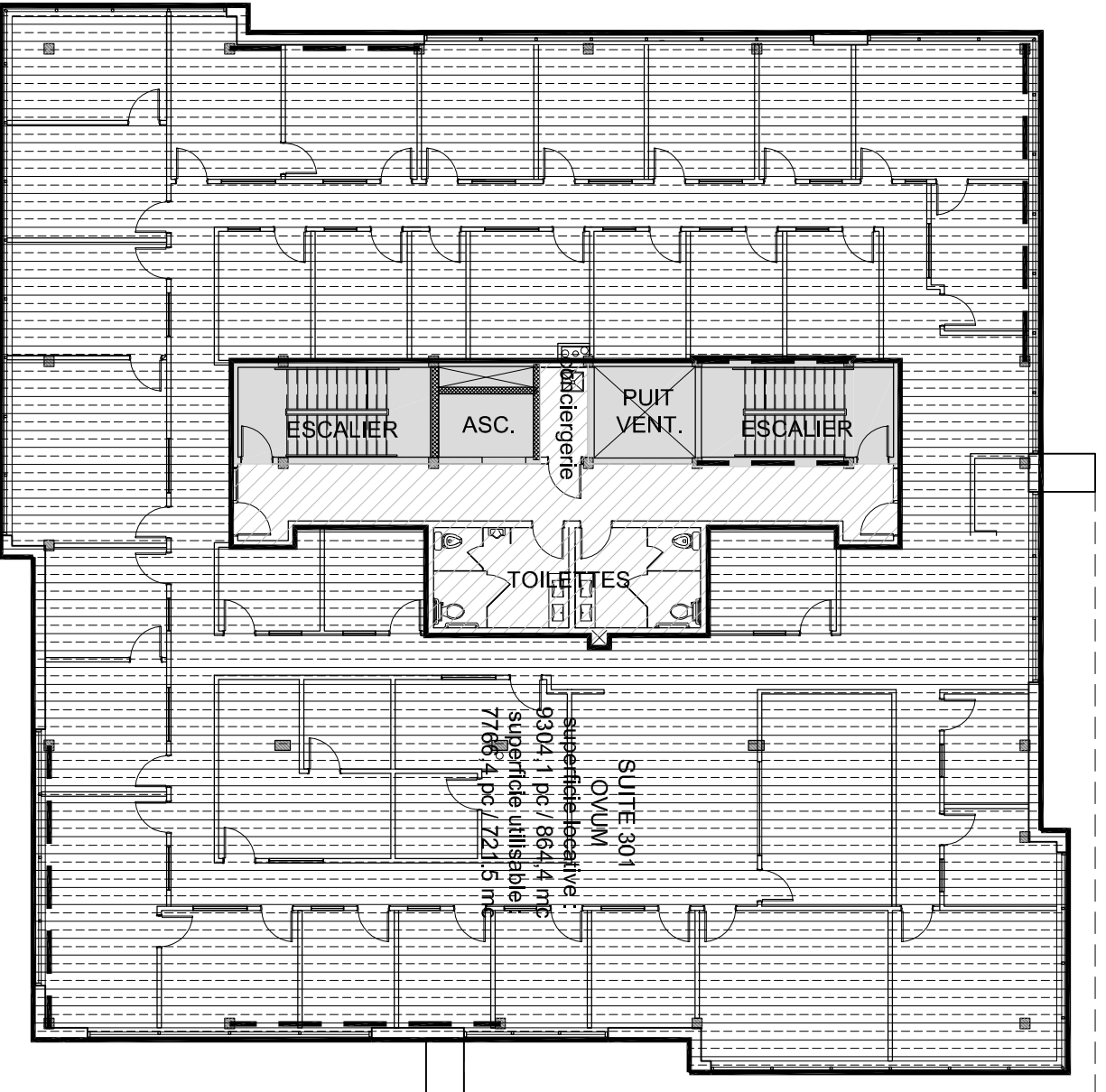
Projet: **LA TOUR SAINT-JÉRÔME**  
 995 RUE MAHER

Titre: **PLAN ESPACE LOCATIVE**  
 2E ÉTAGE

Échelle : 1/16" = 1'-0"

01	2017-08-07	superficie locative rev.01
01	2017-06-27	SUPERFICIE LOCATIVE
No.	Date	Détail

**A200**



SUITE 301  
 OVUM  
 superficie locative :  
 9304,1 pc / 864,4 mc  
 superficie utilisable :  
 7766,4 pc / 721,5 mc

ESCALIER ASC. CABINERGERIE PUIT VENT. ESCALIER TOILETTES

**SUPERFICIE LOCATIVE  
 TOTAL DU BÂTIMENT  
 4 ÉTAGES : 3280,2 MC**



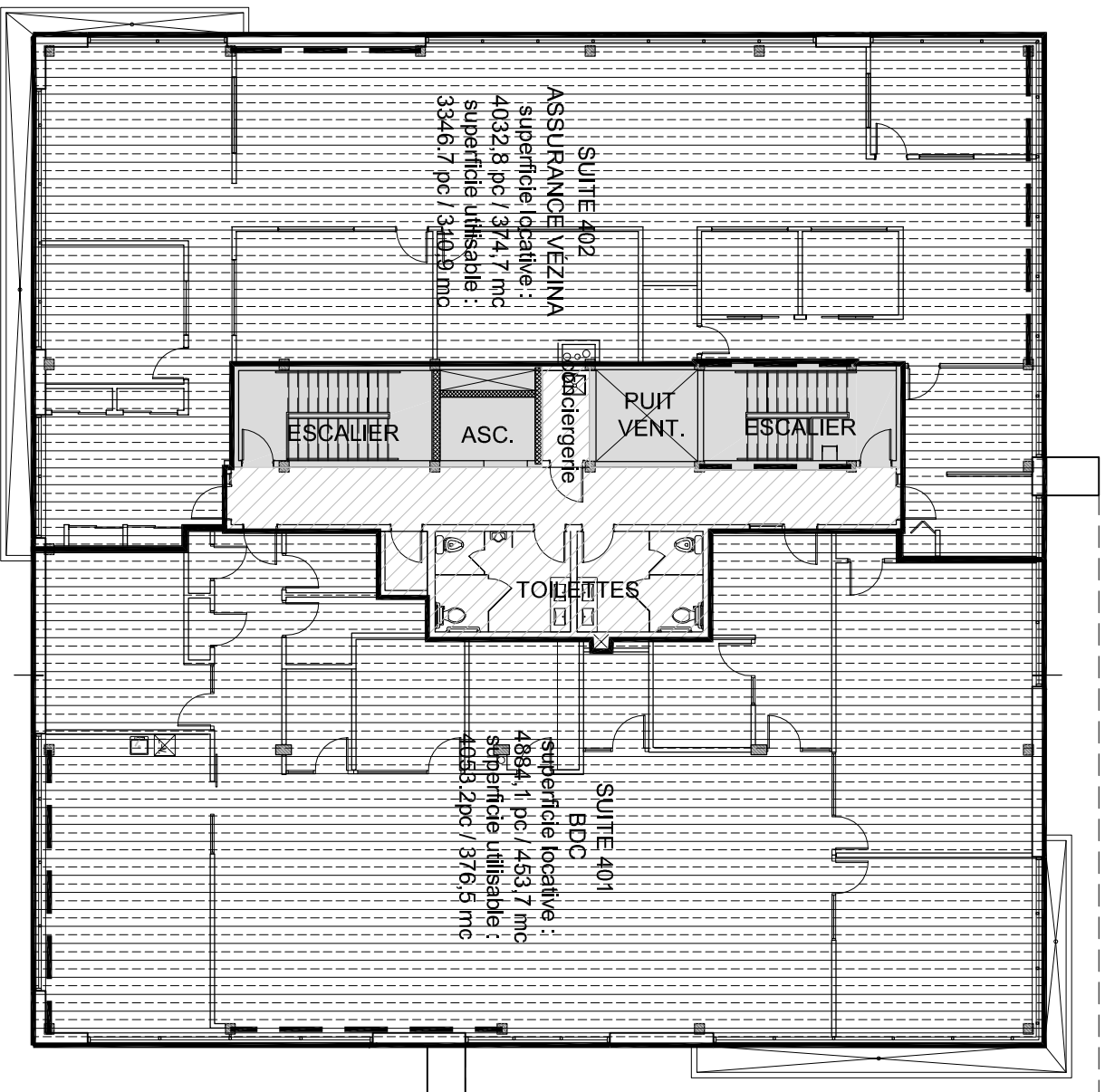
Projet: LA TOUR SAINT-JÉRÔME  
 995 RUE MAHER

Titre: PLAN ESPACE LOCATIVE  
 3E ÉTAGE

Échelle : 1/16<sup>e</sup> = 1-0<sup>e</sup>

No.	Date	Détail
01	2017-08-07	superficie locative rev.01
01	2017-06-27	SUPERFICIE LOCATIVE

**A300**



**SUPERFICIE LOCATIVE  
 TOTAL DU BÂTIMENT  
 4 ÉTAGES : 3200,7 MC**



Projet: **LA TOUR SAINT-JÉRÔME  
 995 RUE MAHER**

Titre: **PLAN ESPACE LOCATIVE  
 4E ÉTAGE**

Échelle : 1/16" = 1'-0"

No.	Date	Détail
01	2017-08-07	superficie locative rev.01
01	2017-06-27	SUPERFICIE LOCATIVE

**A400**